

Syrphes

Introduction

Συρπες

Aimeriez-vous être petit comme ces petites bêtes ? Aimeriez-vous voler comme certains d'entre eux ? Dans ce dépliant, je vais vous parler du syrphe. Premièrement, je vais vous les décrire. Deuxièmement, je vais vous parler de leur alimentation. Troisièmement, je vais vous montrer où ils habitent. Finalement, je vais vous expliquer comment ils se reproduisent



description

Περιγραφή

Elles sont souvent de coloration noire et jaune. Selon les espèces, elles sont plus ou moins velues.



Certaines sont uniformément noires ou brunes. Leur taille varie de quelques mm à environ 2 cm.

Plusieurs ressemblent de façon saisissante aux abeilles, guêpes et aux bourdons. Contrairement à eux, les syrphes ne possèdent pas de dard et ne peuvent pas piquer.

alimentation

Αιτιολογία

Plusieurs sont carnivores à l'état larvaire et se nourrissent principalement de pucerons.



Larve de syrphe

Une larve peut dévorer de 400 à 900 pucerons au cours de sa période de croissance qui dure de 3 à 4 semaines. Les adultes prélèvent de la sève, du nectar et du pollen des fleurs en guise de nourriture.

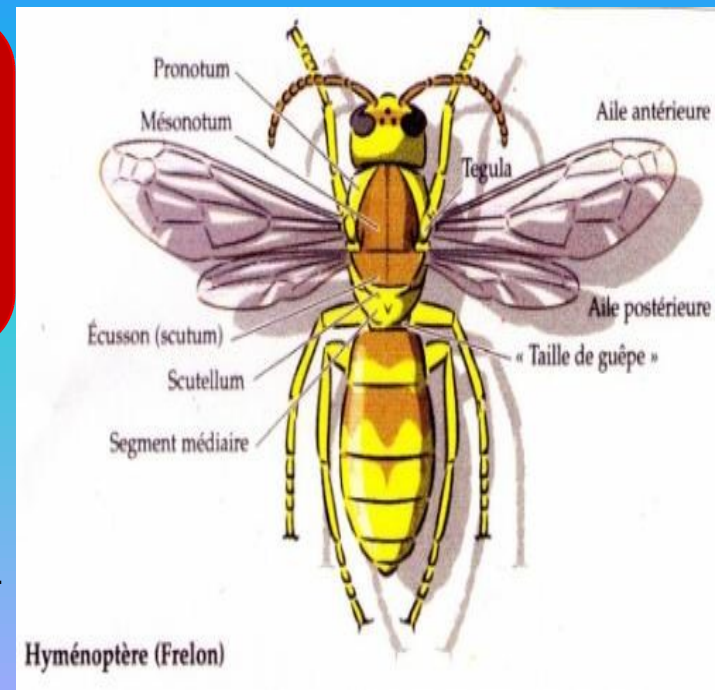
l'habitat

Les syrphes se retrouvent dans divers habitats, tant à l'état larvaire qu'adulte. Selon les espèces, les larves vivent dans la végétation en décomposition ou sur les plantes, dans l'eau polluée, la charogne ou les excréments ou dans les nids d'hyménoptères sociaux.

Les adultes volent fréquemment parmi les fleurs, dans tous les milieux.

reproduction

L'oeuf devient donc une larve, en forme d'asticot, qui va manger des plantes, des matières en décomposition, de la sève, ou être un prédateur pour les pucerons. Puis, le syrphe deviendra plus tard un insecte adulte muni d'ailes.



Merci de
m'avoir
lu !!!!!!!!!