

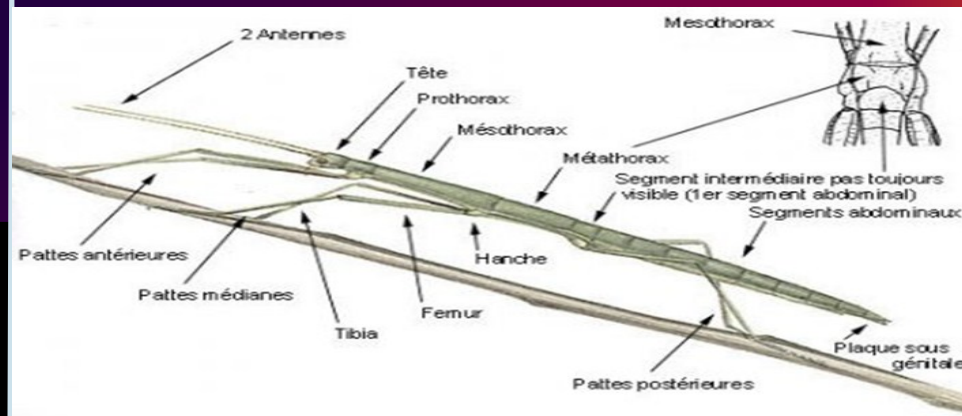
Le phasme



Aimeriez-vous vous cacher dans les feuilles et dans les branches? Voudriez-vous grimper partout comme cet insecte? Dans ce texte, je vais vous apprendre beaucoup de choses sur le phasme. Premièrement, je vais vous décrire le phasme. Deuxièmement, je vais vous dire où il habite. Troisièmement, je vais vous expliquer sa reproduction. Finalement, je vais vous dire ce qu'il mange.

Anatomie

Premièrement, je vais vous décrire le phasme. Voici quelques parties de son anatomie, Le phasme a deux antennes, des pattes postérieures, des pattes médianes et des pattes antérieures. Il a aussi un tibia, un fémur, des hanches, une tête, un prothorax, un mésothorax et un métathorax. Le phasme a également des segments abdominaux et une plaque sous génitale.



Deuxièmement, je vais vous dire où vit le phasme. Le phasme vit dans l'Amérique, l'Afrique, l'Asie, l'Europe et tout l'Océanie.

Habitat



Reproduction

Troisièmement, je vais vous expliquer sa reproduction. Les femelles pondent en moyenne 2 à 3 œufs par jour. La reproduction peut être sexuée, mais peut également se faire par parthénogenèse thélytoque, sans fécondation, ne donnant naissance qu'à des femelles. C'est un insecte sans métamorphose. L'existence de 3 modes reproductifs supplémentaires que sont l'androgénèse la gynogenèse et l'hybridogenèse. Les phasmes pondent des œufs de manière régulière à partir du moment où ils sont au stade adulte.

Alimentation

Enfin, je vais vous dire ce qu'il mange. Le phasme est végétarien. Il mange de l'eucalyptus (Eucalyptus major, Eucalyptus maculata et Eucalyptus teriticornis.etc). Il mange de la ronce, du noisetier, du châtaigner, du chêne, du goyavier et de l'eucalyptus. Ils mangent également du Rosier, Framboisier, Acacia, Pyracantha, Orme, Pissenlit, Charme, Aubépine, Marronnier, Robinier, Aulne, Eglantier, Tilleul, Cerisier ... Ils mangent également les fruits portés par les ronces (mûres, framboises...).