

LA

MENTE

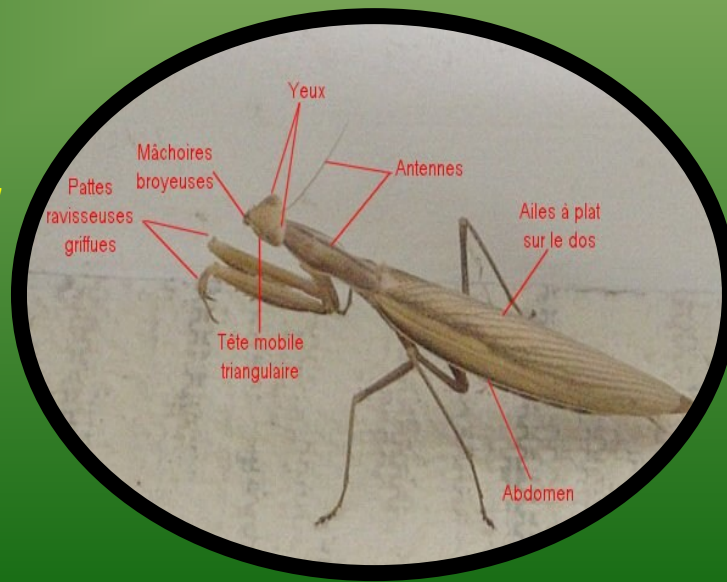
RELIGIEUSE



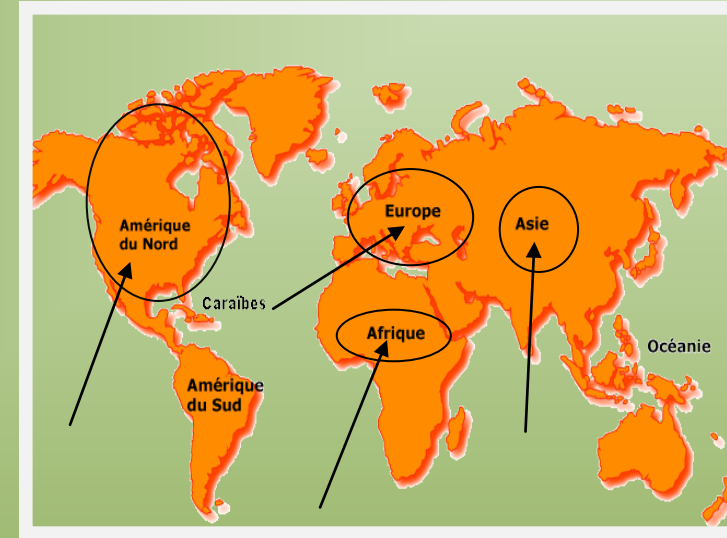
Aimez-vous la nature? Observez-vous les insectes? En avez-vous peur? Dans ce dépliant, je vais vous parler de la mante religieuse. Premièrement, je vais vous décrire son anatomie. Deuxièmement, je vais vous montrer son habitat. Troisièmement, je vais vous expliquer sa reproduction. Quatrièmement, je vais vous présenter son alimentation. Finalement, je vais vous parler de faits éton-

Anatomie

Ces pattes avant se nomme les ravisseuses. Ces ravisseuses ont des petits piques et se replie. Le mâle est plus petit que la femelle, le corps de la femelle peut atteindre jusqu'à 6 cm de long. Et le mâle peut mesurer jusqu'à 4 cm. Ses yeux écartés lui donne une excellente vision en relief, ce qui donne un vision humaine!!!



Habitat



La mante religieuse habite surtout les endroits herbeux et ensoleillé. Elle vit aussi sur les pelouses sèches et les clairières. Elle vit en Europe, en Asie, en Afrique, en Australie et en Amérique du Nord.

Reproduction

La mante religieuse s'accouple d'août à octobre. Le mâle se fait parfois dévorer pendant ou après la copulation. Même après avoir la tête coupée, la mâle continue à copuler. Les mâles ont des spermatozoïdes. Leur métamorphose est incomplète : l'oothèque, le bébé et l'adulte.



Alimentation

La mante religieuse mange des criquets, des papillons, des abeilles, des guêpes, araignées et sauterelles.



Fait Étonnant

La mante religieuse est surnommée : tigre de l'herbe. Il y a environ 2000 espèces de cet insecte. Le mâle et la femelle sont aptes au vole.

