

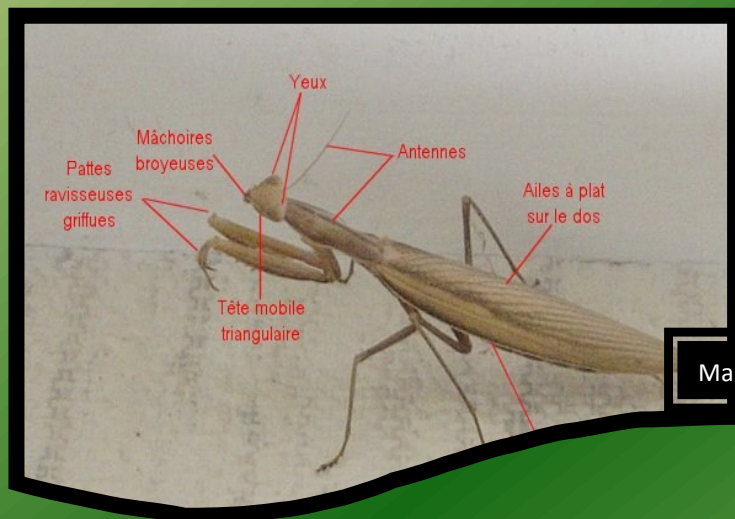
La mante religieuse

Aimez-vous marcher dans les bois, observez-vous les insectes?
PARCE QU'IL Y EN A DES PASSIONANTS! Premièrement , je vais vous parler de son anatomie. Deuxièmement, je vais vous parler de son habitat. Troisièmement , je vais vous parler de sa reproduction. Quatrièmement , je vais vous parler de son alimentation. Cinquièmement, je vais vous parler de ses faits étonnants . Finalement, je vais vous parler de sa défense.



Son anatomie

La mante religieuse a les pattes avant dentelées, elle a des mandibules puissantes, elle est 7,5 cm de long, sa couleur peut être vert ou marron et la mante religieuse marche sur ses pattes avant.



Son habitat

La mante religieuse peut vivre dans la pelouse, les clairières, les garrigues, les friches ensoleillées. On retrouve la mante religieuse à New York, Québec, Ontario, en Colombie-Britannique, États-Unis.



La reproduction

La mante religieuse s'accouple au mois d'août à octobre.

En septembre, octobre ou novembre la femelle pond 200 à 300 œufs.

La mante religieuse femelle mange le mâle après la reproduction.

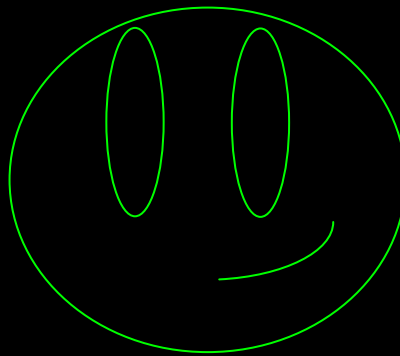
Son alimentation

La mante religieuse mange des criquets, des sauterelles, des papillons et les mante religieuse femelle mange les mâle après reproduction.



Fait étonnants

Il y a des mantes religieuses roses, la femelle mange les mâles et il y en a plus de 2000 espèces de dans le monde.



Sa défense

Pour se défendre, la mante religieuse ouvre ses ailes et elle lève les pattes avants. Elle a des taches noires sur ses pattes avants pour faire peur.

De:Bradley