

# La cigale

Détestez-vous les insectes? Rêvez-vous de voler dans les airs ? Dans ce texte, je vais vous parler de la cigale .Premièrement, je vais vous parler de l'anatomie de la cigale. Deuxièmement, je vais vous parler de l'habitat de la cigale. Troisièmement ,je vais vous expliquer la reproduction de la cigale. Finalement, je vais vous parler l'alimentation de la cigale et des larves.

La cigale

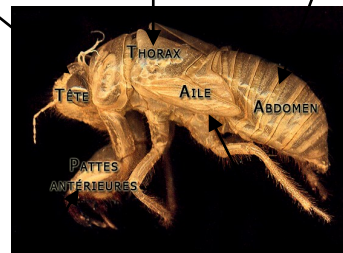


Les éditions Le Livre de Poésie

## L'anatomie de la cigale

Premièrement, je vais vous parler de l'anatomie de la cigale. La cigale mesure de 3 à 5 cm de longueur. La coloration de la cigale est noire. La bouche de la cigale est faite pour percer et sucer. La moitié des ailes sont dure et l'autre partie est membraneuse ( molle ) . Les larves sont brunes, leurs pattes antérieures sont faites en forme de cuillère adapté pour creuser dans le sol.

Tête Thorax Abdomen



Patte antérieur Aile

## L'habitat de la cigale

Deuxièmement, je vais vous parler de l'habitat de la cigale. Les adultes vivent sur les écorces des arbres et les larves vivent dans le sol. Au Québec , la cigale ridée se retrouve dans les forêts de pin. La cigale caniculaire se retrouve dans les forêts mixtes.



© www.auJardin.info

Voici la cigale sur une écorce d'arbre.

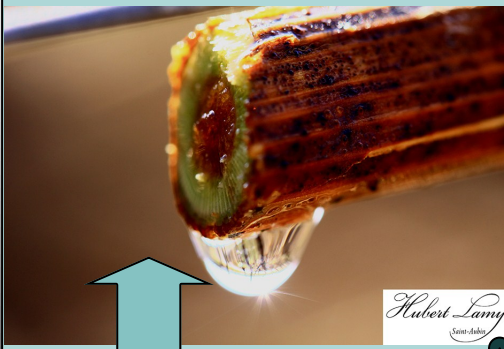
## La reproduction de la cigale

Troisièmement, je vais vous expliquer la reproduction de la cigale. Après l'accouplement, les femelles déposent leurs œufs dans des fentes et dans l'écorce des branches des arbres ou des arbustes. Elles creusent ces fentes à l'aide de leur ovipositeur situé à l'extrémité de leur abdomen. Les œufs, semblables à des grains de riz, éclosent au bout d'un mois. Certaines espèces passent l'hiver au stade de l'œuf, mais c'est généralement la larve qui traverse la saison froide.

Lorsqu'elle émerge de l'œuf, la nymphe se laisse tomber au sol. Elle creuse la terre pour s'y enfoncer à l'aide de ses pattes avant. La nymphe, souvent de couleur brun pâle.

## Alimentation

Finalement, je vais vous parler l'alimentation de la cigale et des larves. Les adultes se nourrissent à partir de la sève des branches. Les larves creusent les racines pour en aspirer la sève.



Voici de la sève d'arbre.

Merci de m'avoir écouté

Voici quelques images de la cigale.



Laurie Lafond