

**Fait par :Audrey-
Jeanne Gagnon**

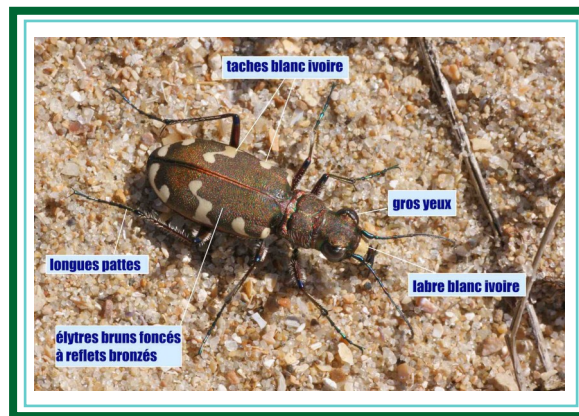
La cicindèle

Avez-vous déjà rêvé d'avoir une apparence bleuté? Avez-vous déjà rêvé d'avoir une taille de 20 mm? Dans ce texte, je vais vous présenter la cicindèle. Premièrement, je vais vous parler de sa description physique. Deuxièmement, je vais vous présenter sa description physique. Troisièmement, je vais vous parler de sa reproduction. Quatrièmement, je vais vous parler du lieux où elle habite. Finalement, je vais vous parler de ses faits étonnants et de son alimentation.



Sa description physique

Premièrement, je vais vous parler de sa description physique. Les adultes mesurent entre 10 et 20mm. Elles possèdent de longues pattes et un fabuleux reflet métallique. Elles sont foncée, brunes ou noires. Elles portent des points ou des bandes courbées blanche ivoire.



Son anatomie

Sa reproduction

Les œufs sont disposés individuellement. Elles sont des larves pendant un an. Ensuite, elles deviennent des nymphes. En juin, elles deviennent des chrysalides. Finalement, elles deviennent adultes un mois plus tard.



La reproduction



La larve de la cicindèle



Le nympe de la cicindèle



La cicindèle

Le lieux où elle habite

Quatrièmement, je vais vous parler du lieu où elle habite. Elle habite souvent sur les terrains ouverts sablonneux et ensoleillés, les chemins forestiers, les champs asséchés et les plages.



Son habitat

Son alimentation et ses faits étonnants

Finalement, je vais vous parler de ses faits étonnants et de son alimentation. Elle chasse d'autres insectes. C'est l'insecte le plus rapide du monde. Il avance à 700 km à l'heure. C'est un insecte exceptionnel qui attrape ses proies grâce à ses sabres à l'avant.



C'est ce quelle chasse

Merci de m'avoir lu

